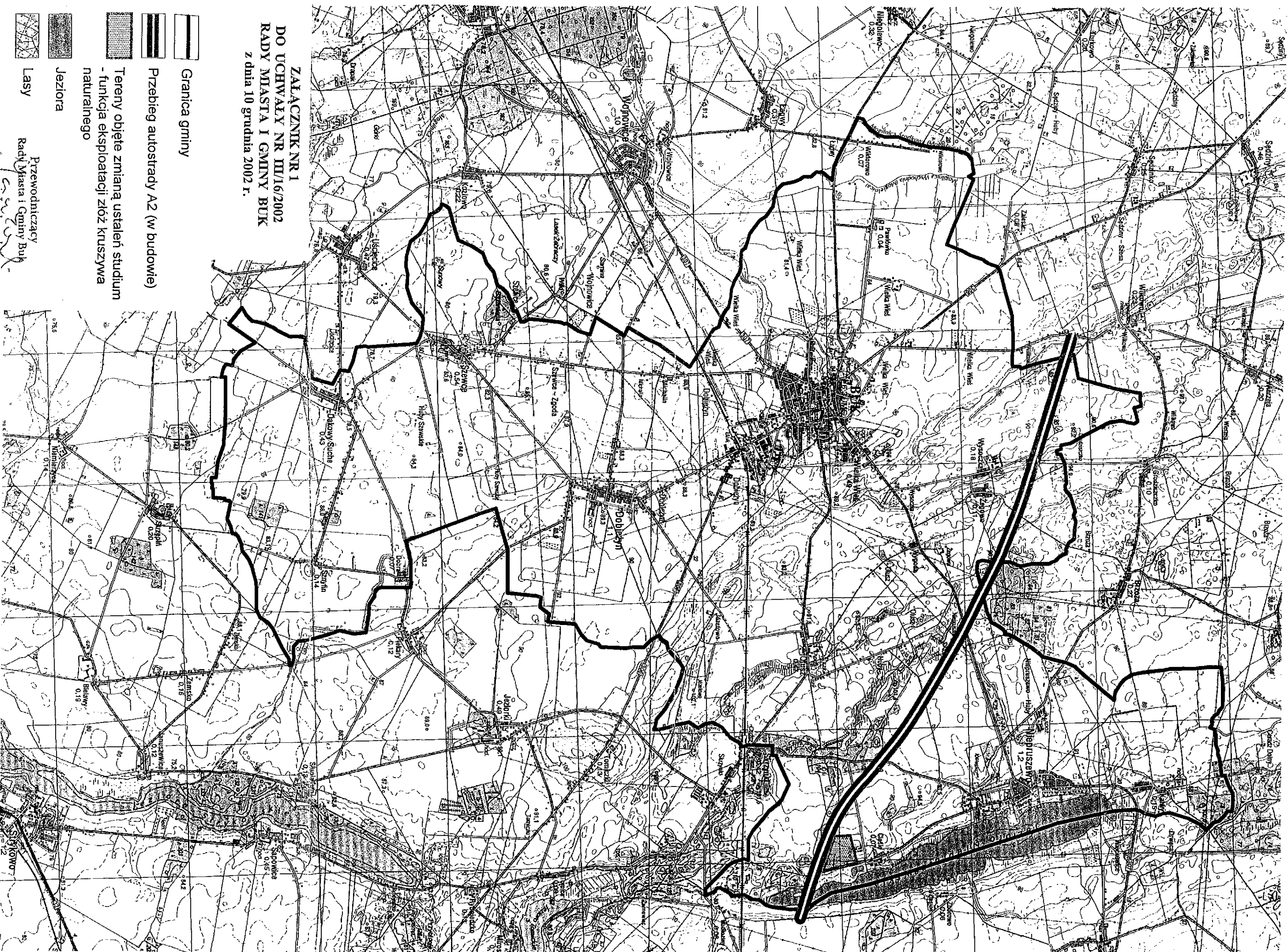







**ZMIANA STUDIUM UWARUNKOWAŃ I KIERUNKÓW ZAGOSPODAROWANIA
PRZESTRZENNEGO GMINY BUK, W CZĘŚCI DOTYCZĄCEJ FRAGMENTU WSI CIEŚLE**
RADA MIASTA I GMINY
Buk



**ZALĄCZNIK NR 1
DO UCHWAŁY NR III/16/2002
RADY MIASTA I GMINY BUK
z dnia 10 grudnia 2002 r.**

-  Granica gminy
-  Przebieg autostrady A2 (w budowie)
-  Tereny objęte zmianą ustaleń studium
- funkcja eksploatacji złóż kruszywa
naturalnego
-  Jeziora
-  Lasy

Przewodniczący
Rady Miasta i Gminy Buk
Andrzej Janowski